

AMUNDI EUR HIGH YIELD CORPORATE BOND ESG UCITS ETF Dist

REPORTING

Communication
Publicitaire

31/10/2024

OBLIGATAIRE ■

Données clés (Source : Amundi)

Valeur Liquidative (VL) : **106,00 (EUR)**
 Date de VL et d'actif géré : **31/10/2024**
 Actif géré : **351,07 (millions EUR)**
 Code ISIN : **LU1812090543**
 Type de Réplication : **Physique**
 Indice de référence :
**100% BLOOMBERG MSCI EURO CORPORATE
 HIGH YIELD SRI SUSTAINABLE**

Objectif d'investissement

L'objectif de ce Compartiment est de répliquer la performance de l'Indice Bloomberg MSCI Euro Corporate High Yield SRI Sustainable (l'« Indice ») et de minimiser l'écart de suivi entre la valeur nette des actifs du Compartiment et la performance de l'Indice. Le niveau prévu d'écart de suivi dans des conditions normales du marché est indiqué dans le prospectus du Compartiment.

Indicateur de risque (Source : Fund Admin)



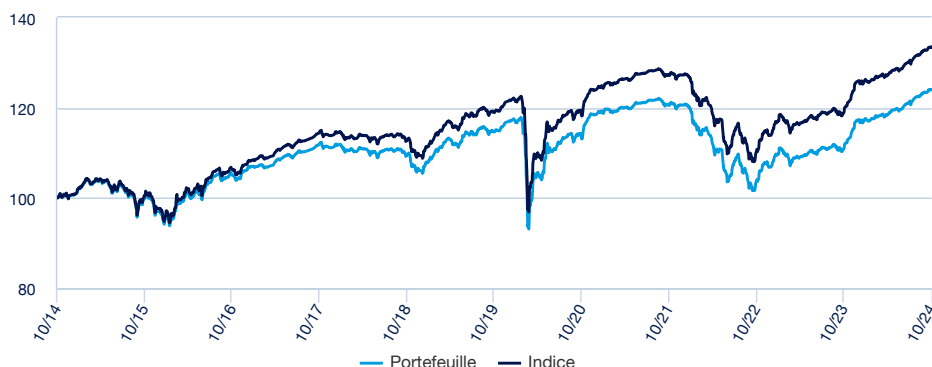
Risque le plus faible

Risque le plus élevé

L'indicateur de risque part de l'hypothèse que vous gardez le produit pendant 4 ans. L'indicateur synthétique de risque permet d'apprécier le niveau de risque de ce produit par rapport à d'autres. Il indique la probabilité que ce produit enregistre des pertes en cas de mouvements sur les marchés ou d'une impossibilité de notre part de vous payer.

Performances (Source : Fund Admin) - Les performances passées ne préjugent pas des performances futures

Evolution de la performance (VL) * (Source : Fund Admin)



Performances glissantes * (Source : Fund Admin)

Depuis le	Depuis le 29/12/2023	1 mois 30/09/2024	3 mois 31/07/2024	1 an 31/10/2023	3 ans 29/10/2021	5 ans 31/10/2019	Depuis le 06/01/2011
Portefeuille	5,64%	0,49%	2,12%	11,55%	2,79%	8,13%	64,22%
Indice	5,87%	0,48%	2,23%	11,93%	4,84%	12,10%	79,69%
Ecart	-0,23%	0,01%	-0,11%	-0,38%	-2,05%	-3,97%	-15,48%

Performances calendaires * (Source : Fund Admin)

	2023	2022	2021	2020	2019
Portefeuille	9,76%	-	-	-	-
Indice	10,57%	-	-	-	-
Ecart	-0,81%	-	-	-	-

* Source : Amundi. Les performances ci-dessus couvrent des périodes complètes de 12 mois pour chaque année civile. **Les performances passées ne préjugent en rien des résultats actuels et futurs et ne sont pas garantes des rendements à venir.** Les gains ou pertes éventuels ne prennent pas en compte les frais, commissions et redevances éventuels supportés par l'investisseur lors de l'émission et du rachat des parts (ex : taxes, frais de courtage ou autres commissions prélevés par l'intermédiaire financier...). Si les performances sont calculées dans une devise autre que l'euro, les gains ou les pertes éventuellement générés peuvent de ce fait être impactés par les fluctuations des taux de change (à la hausse comme à la baisse). L'écart correspond à la différence de performance du portefeuille et de l'indice.

Indicateurs de risque (Source : Fund Admin)

	1 an	3 ans	Depuis le lancement *
Volatilité du portefeuille	2,54%	4,90%	6,27%
Volatilité de l'indice	2,57%	4,91%	6,27%
Tracking Error ex-post	0,15%	0,14%	0,12%
Ratio de sharpe	3,21	-0,24	0,52

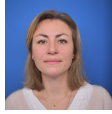
* La volatilité est un indicateur statistique qui mesure l'amplitude des variations d'un actif autour de sa moyenne. Exemple : des variations de +/- 1,5% par jour sur les marchés correspondent à une volatilité de 25% par an. L'indicateur Tracking Error mesure l'écart de rendement entre le fonds et l'indice

OBLIGATAIRE ■

Rencontrez l'équipe



Stéphanie Pless
Responsable Gestion Indicielle Obligataire



Anne-Marie Mussard
Gérant de portefeuille principal



Fabrice Degni Yace
Gérant suppléant

Données du portefeuille (Source : Amundi)

Caractéristiques (Source : Amundi)

Classe d'actif : **Obligataire**
Exposition : **International**
Devise de référence de l'indice : **EUR**
Nombre de valeurs du portefeuille : **322**

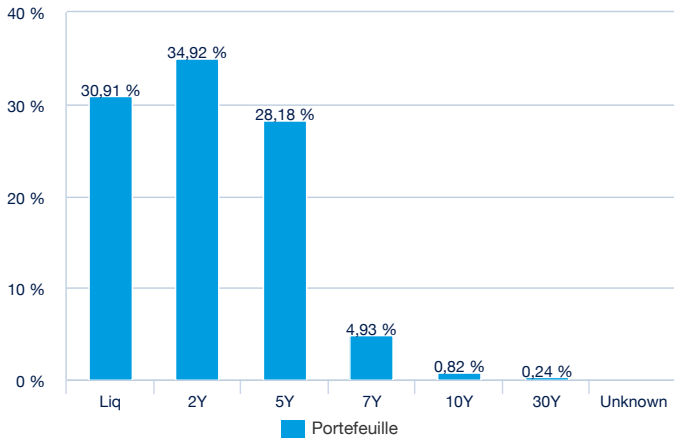
Indicateurs du portefeuille (Source : Fund Admin)

	Portefeuille
Sensibilité ¹	3,06
Note moyenne ²	B+
Taux de rendement	4,77%

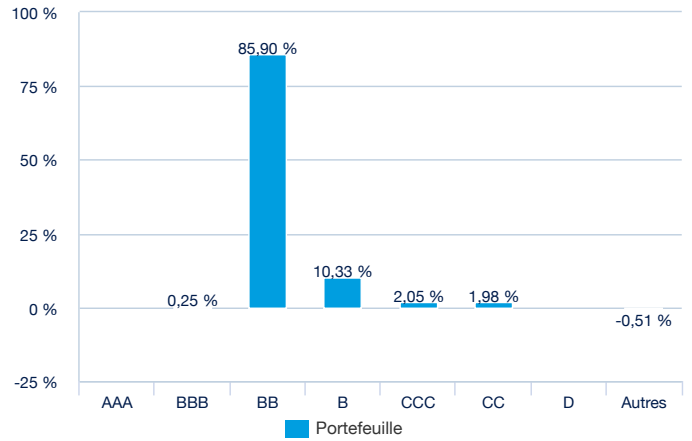
¹ La sensibilité (en points) représente le changement en pourcentage du prix pour une évolution de 1% du taux de référence
² Basée sur les obligations et les CDS mais tout autre dérivé exclu.

Répartition du portefeuille (Source : Amundi)

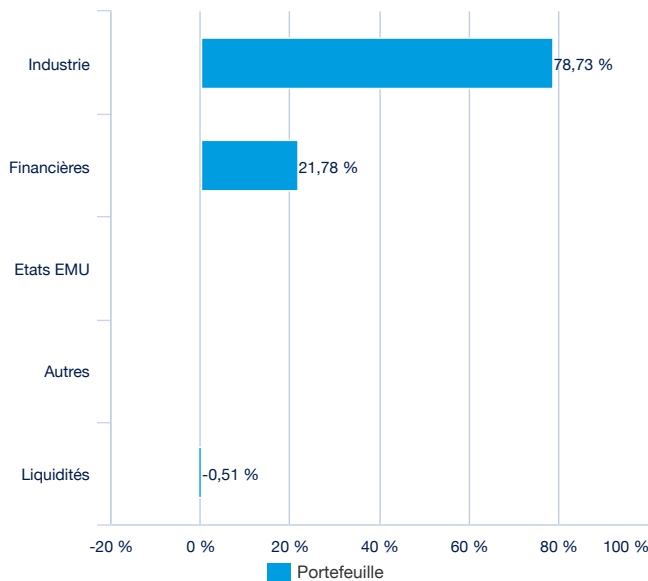
Par maturité (source : Amundi)



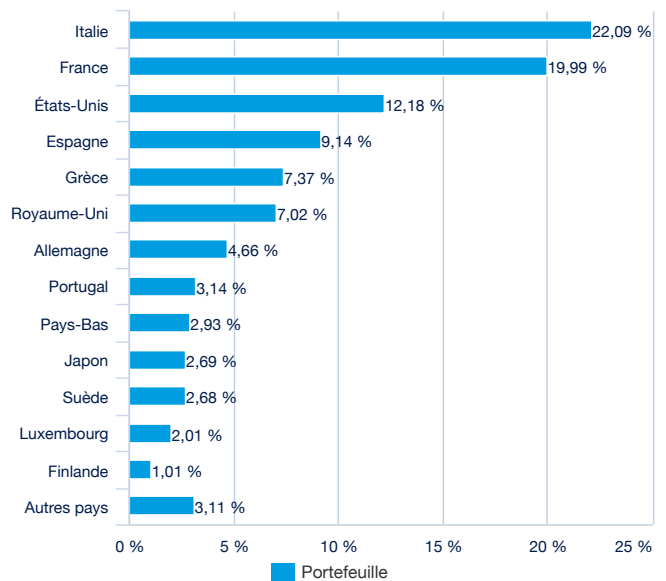
Par notation (source : Amundi)



Par type d'émetteur (source : Amundi)



Par pays (source : Amundi)



OBLIGATAIRE ■

Caractéristiques principales de la part (Source : Amundi)

Forme juridique	SICAV de droit Luxembourgeois
Norme européenne	OPCVM
Société de gestion	Amundi Luxembourg SA
Valorisateur	CACEIS Bank, Luxembourg Branch
Dépositaire	CACEIS Bank, Luxembourg Branch
Commissaire aux comptes	PRICEWATERHOUSECOOPERS LUXEMBOURG
Date de création de la classe	15/02/2024
Date de la première VL	06/01/2011
Devise de référence de la classe	EUR
Classification AMF	-
Affectation des sommes distribuables	Distribution
Code ISIN	LU1812090543
Minimum de souscription marché secondaire	1 Part(s)
Périodicité de calcul de la VL	Quotidienne
Frais de gestion et autres coûts administratifs ou d'exploitation	0,25%
Clôture fiscale	Décembre

Données de cotation de l'ETF (source : Amundi)

Place de cotation	Horaires de cotation	Devise	Mnémo	Ticker Bloomberg	iNAV Bloomberg	RIC Reuters	iNAV Reuters
Six Swiss Exchange	-	EUR	YIEL	LYYIEL SW	HYIV	LYYIEL.S	HYIV
Borsa Italiana	-	EUR	YIEL	HY IM	HYIV	HY.MI	HYIV
Deutsche Börse	-	EUR	YIEL	LYQY GY	HYIV	LYQY.DE	HYIV
London Stock Exchange	-	EUR	YIEL	YIEL LN	HYIV	YIEL.L	HYIV
Nyse Euronext Amsterdam	-	EUR	YIEL	YIEL FP	HYIV	YIEL.PA	HYIV

Contact

Contact ETF vente

France & Luxembourg	+33 (0)1 76 32 65 76
Allemagne & Autriche	+49 (0) 800 111 1928
Italie	+39 02 0065 2965
Suisse (Allemand)	+41 44 588 99 36
Suisse (Français)	+41 22 316 01 51
Royaume-Uni	+44 (0) 20 7 074 9598
UNITED KINGDOM (Instit)	+44 (0) 800 260 5644
Pays-Bas	+31 20 794 04 79
Pays Nordiques	+46 8 5348 2271
Hong Kong	+65 64 39 93 50
Espagne	+34 914 36 72 45

Contact ETF Capital Market

Téléphone	+33 (0)1 76 32 19 93
Bloomberg IB Chat	Capital Markets Amundi ETF
	Capital Markets Amundi HK ETF

Contact ETF Courtiers

SG CIB	+33 (0)1 42 13 38 63
BNP Paribas	+44 (0) 207 595 1844

Contact Amundi

Amundi ETF
90 bd Pasteur
CS 21564
75 730 Paris Cedex 15 - France
Hotline : +33 (0)1 76 32 47 74
info@amundiETF.com

OBLIGATAIRE ■

Fournisseurs d'indices

"Bloomberg®" and Bloomberg MSCI Euro Corporate High Yield SRI Sustainable Index are service marks of Bloomberg Finance L.P. and its affiliates, including Bloomberg Index Services Limited ("BISL"), the administrator of the index (collectively, "Bloomberg"), and have been licensed for use for certain purposes by Amundi Asset Management.

The Sub-Funds are not sponsored, endorsed, sold or promoted by Bloomberg. Bloomberg does not make any representation or warranty, express or implied, to the owners of or counterparties to the AMUNDI EUR HIGH YIELD CORPORATE BOND ESG or any member of the public regarding the advisability of investing in securities generally or in the AMUNDI EUR HIGH YIELD CORPORATE BOND ESG particularly. The only relationship of Bloomberg to Amundi Asset Management is the licensing of certain trademarks, trade names and service marks and of the Bloomberg MSCI Euro Corporate High Yield SRI Sustainable Index, which is determined, composed and calculated by BISL without regard to Amundi Asset Management or the AMUNDI EUR HIGH YIELD CORPORATE BOND ESG. Bloomberg has no obligation to take the needs of Amundi Asset Management or the owners of the AMUNDI EUR HIGH YIELD CORPORATE BOND ESG into consideration in determining, composing or calculating the Bloomberg MSCI Euro Corporate High Yield SRI Sustainable Index. Bloomberg is not responsible for and has not participated in the determination of the timing of, prices at, or quantities of the AMUNDI EUR HIGH YIELD CORPORATE BOND ESG to be issued. Bloomberg shall not have any obligation or liability, including, without limitation, to AMUNDI EUR HIGH YIELD CORPORATE BOND ESG customers, in connection with the administration, marketing or trading of the AMUNDI EUR HIGH YIELD CORPORATE BOND ESG.

BLOOMBERG DOES NOT GUARANTEE THE ACCURACY AND/OR THE COMPLETENESS OF THE BLOOMBERG MSCI EURO CORPORATE HIGH YIELD SRI SUSTAINABLE INDEX OR ANY DATA RELATED THERETO AND SHALL HAVE NO LIABILITY FOR ANY ERRORS, OMISSIONS OR INTERRUPTIONS THEREIN. BLOOMBERG DOES NOT MAKE ANY WARRANTY, EXPRESS OR IMPLIED, AS TO RESULTS TO BE OBTAINED BY AMUNDI ASSET MANAGEMENT, OWNERS OF THE AMUNDI EUR HIGH YIELD CORPORATE BOND ESG OR ANY OTHER PERSON OR ENTITY FROM THE USE OF THE BLOOMBERG MSCI EURO CORPORATE HIGH YIELD SRI SUSTAINABLE INDEX OR ANY DATA RELATED THERETO. BLOOMBERG DOES NOT MAKE ANY EXPRESS OR IMPLIED WARRANTIES AND EXPRESSLY DISCLAIMS ALL WARRANTIES OF MERCHANTABILITY OR FITNESS FOR A PARTICULAR PURPOSE OR USE WITH RESPECT TO THE BLOOMBERG MSCI EURO CORPORATE HIGH YIELD SRI SUSTAINABLE INDEX OR ANY DATA RELATED THERETO. WITHOUT LIMITING ANY OF THE FOREGOING, TO THE MAXIMUM EXTENT ALLOWED BY LAW, BLOOMBERG, ITS LICENSORS, AND ITS AND THEIR RESPECTIVE EMPLOYEES, CONTRACTORS, AGENTS, SUPPLIERS, AND VENDORS SHALL HAVE NO LIABILITY OR RESPONSIBILITY WHATSOEVER FOR ANY INJURY OR DAMAGES - WHETHER DIRECT, INDIRECT, CONSEQUENTIAL, INCIDENTAL, PUNITIVE OR OTHERWISE - ARISING IN CONNECTION WITH THE AMUNDI EUR HIGH YIELD CORPORATE BOND ESG OR BLOOMBERG MSCI EURO CORPORATE HIGH YIELD SRI SUSTAINABLE INDEX OR ANY DATA OR VALUES RELATING THERETO - WHETHER ARISING FROM THEIR NEGLIGENCE OR OTHERWISE, EVEN IF NOTIFIED OF THE POSSIBILITY THEREOF.

Avertissement

Document simplifié et non contractuel, destiné à être remis exclusivement aux porteurs de parts. Les caractéristiques principales du fonds sont mentionnées dans sa documentation juridique, disponible sur le site de l'AMF ou sur simple demande au siège social de la société de gestion. La documentation juridique vous est remise avant toute souscription à un fonds. La durée du fonds est illimitée. Investir implique des risques : les valeurs des parts ou actions des OPC sont soumises aux fluctuations du marché, les investissements réalisés peuvent donc varier tant à la baisse qu'à la hausse. Par conséquent, les souscripteurs des OPC peuvent perdre tout ou partie de leur capital initialement investi. Il appartient à toute personne intéressée par les OPC, préalablement à toute souscription, de s'assurer de la compatibilité de cette souscription avec les lois dont elle relève ainsi que des conséquences fiscales d'un tel investissement et de prendre connaissance des documents réglementaires en vigueur de chaque OPC. La source des données du présent document est Amundi sauf mention contraire. La date des données du présent document est celle indiquée en tête du document sauf mention contraire.