



**sycomore**  
am

# sycomore global éco solutions

MARS 2024

Part RC

Code ISIN | LU2412098902

Valeur liquidative | 89,0€

Actifs | 85,5 M€

## SFDR 9

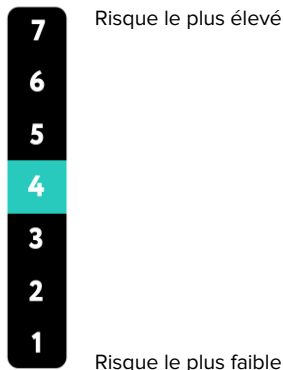
### Investissements durables

% Actif net:  $\geq 80\%$

% Entreprises\*: 100%

\*Actif net hors trésorerie, équivalents de trésorerie, et instruments de couverture

### Indicateur de risque



L'indicateur de risque suppose que vous conservez le produit pendant 5 ans.

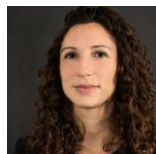
**Avertissement :** le risque réel peut être très différent si vous optez pour une sortie avant échéance, et vous pourriez obtenir moins en retour.

Le fonds n'offre aucune garantie de rendement ou de performance et présente un risque de perte en capital

### Équipe de gestion



**Thibault RENOUX**  
Gérant



**Anne-Claire ABADIE**  
Gérante



RÉPUBLIQUE FRANÇAISE

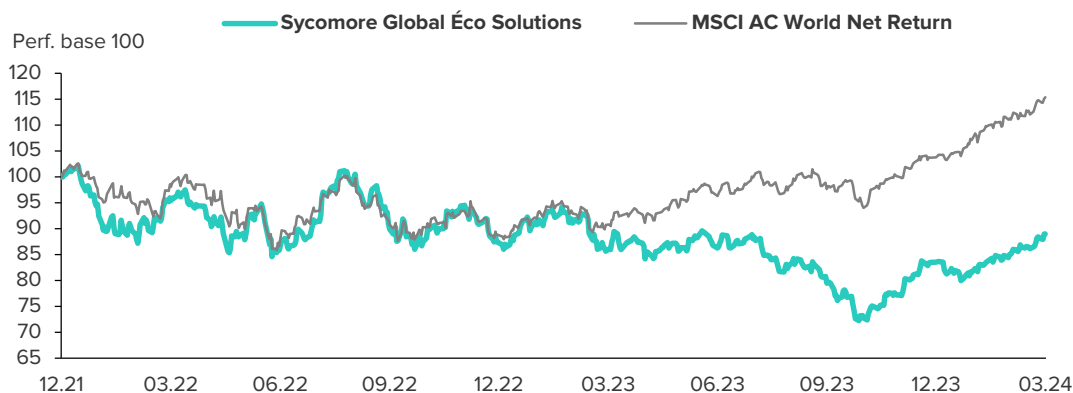
France

### Stratégie d'investissement

#### Une sélection mondiale d'entreprises contribuant avec la transition écologique

Sycomore Global Eco Solutions est investi en actions cotées internationales, de toutes tailles de capitalisation. Le fonds se compose uniquement d'entreprises dont les modèles économiques contribuent à la transition écologique selon le critère de la Net Environmental Contribution, NEC, et sur un spectre large de domaines : énergie renouvelable, efficacité énergétique et électrification, mobilité, ressources naturelles, rénovation et construction, économie circulaire, alimentation et éco-services. Il exclut les entreprises dont l'activité est fortement destructrice de biodiversité ou contributive au réchauffement climatique ou dont la notation Environnementale, Sociétale et de Gouvernance est insuffisante.

### Performances au 28.03.2024



Les performances passées ne préjugent pas des performances futures. (Source : Sycomore AM, Bloomberg)

	mars	2024	1 an	Créa.	Annu.	2023	2022
Fonds %	4,2	6,3	-0,6	-11,0	-5,0	-3,2	-14,8
Indice %	3,3	10,6	23,9	15,4	6,5	18,1	-13,0

### Statistiques

	Corr.	Beta	Alpha	Vol.	Vol. indice	Track. Error	Sharpe Ratio	Info Ratio	Draw Down	DD Indice
Création	0,8	1,0	-10,7%	16,4%	14,0%	9,5%	-0,4	-1,2	-29,3%	-16,3%

### Commentaire de gestion

En mars, l'attention des marchés boursiers s'est à nouveau concentrée sur les données d'inflation et l'évolution des taux d'intérêt. On observe par ailleurs que l'expansion du réseau électrique prend désormais une place centrale dans l'agenda de la transition énergétique. EoN a annoncé une augmentation significative de ses investissements dans les réseaux allemands et vise une croissance de 10% sur ces activités régulées d'ici 2028. La demande accrue en électricité, notamment des datacenters, profite également à NextEra Energy, qui a reçu des nouvelles positives concernant les investigations en Floride. En revanche, Equinix a été affectée par un rapport de vente à découvert révélant des irrégularités dans la comptabilisation de ses investissements de maintenance, sur lesquels la rémunération de sa direction est indexée. Par ailleurs, dans le secteur de la mobilité, des signaux positifs émanent des acteurs du vélo tels que Giant et Shimano, qui constatent une normalisation de leurs inventaires. Nous avons initié des positions sur deux entreprises dans le domaine des matériaux : Aurubis (cuivre) et Westrock (emballage).



## Caractéristiques

### Date de création

21/12/2021

### Codes ISIN

Part IC - LU2412098654

Part RC - LU2412098902

### Codes Bloomberg

Part IC - SYGESIE LX

Part RC - SYGESRE LX

### Indice de référence

MSCI AC World Net Return

### Forme juridique

Compartiment de SICAV

### Domiciliation

Luxembourg

### Eligibilité PEA

Non

### Horizon de placement

5 ans

### Minimum d'investissement

Aucun

### UCITS V

Oui

### Valorisation

Quotidienne

### Devise de cotation

EUR

### Centralisation des ordres

J avant 11h (BPSS LUX)

### Règlement en valeur

J+2

### Frais fixes

Part IC - 1,00%

Part RC - 2,00%

### Com. de surperformance

15% > Indice de référence

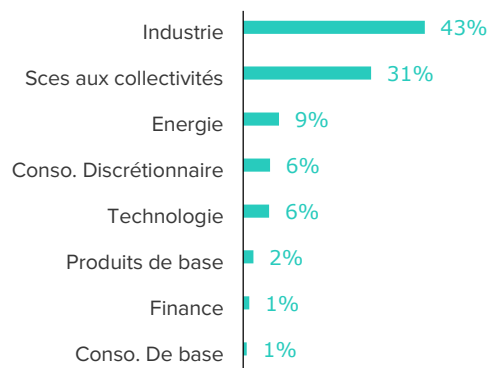
### Com. de mouvement

Aucune

## Portefeuille

Taux d'exposition aux actions	99%
Overlap avec l'indice	2%
Nombre de sociétés en portefeuille	46
Poids des 20 premières lignes	64%
Capi. boursière médiane	21,7 Mds €

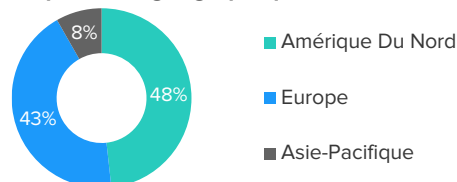
## Exposition sectorielle



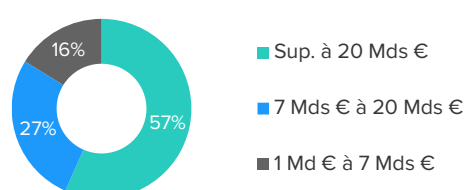
## Valorisation

Ratio P/E 2024	Fonds 17,3x	Indice 17,2x
Croissance bénéficiaire 2024	9,5%	9,5%
Ratio P/BV 2024	2,5x	2,9x
Rentabilité des fonds propres	14,7%	17,0%
Rendement 2024	1,7%	2,0%

## Répartition géographique



## Répartition par capitalisation



SPICE, pour Society & Suppliers, People, Investors, Clients, Environment, est notre outil d'évaluation de la performance développement durable des entreprises. Il intègre l'analyse des risques et opportunités économiques, de gouvernance, environnementaux, sociaux et sociétaux, dans la conduite de leurs opérations et dans leur offre de produits et services.

L'analyse se décompose en 90 critères pour aboutir à une note par lettre. Ces 5 notes sont pondérées en fonction des impacts les plus matériels de l'entreprise\*.

	Fonds	Indice
SPICE	3,7/5	3,3/5
Note S	3,4/5	2,8/5
Note P	3,6/5	3,2/5
Note I	3,8/5	3,6/5
Note C	3,7/5	3,2/5
Note E	3,9/5	3,1/5

## Top 10

	Poids	Note SPICE	NEC
Eaton Corp.	5,0%	3,7/5	+11%
Wabtec	4,8%	3,8/5	+100%
Quanta Services	4,7%	3,4/5	+16%
Veolia	4,7%	3,7/5	+52%
Waste Connections	3,5%	3,9/5	+42%
First Solar	3,5%	3,3/5	+75%
NextEra Energy	3,5%	3,5/5	+16%
Saint Gobain	3,5%	3,9/5	+16%
E.ON	3,5%	3,1/5	+28%
Owens Corning	3,5%	3,6/5	+21%

## Contributeurs à la performance

	Pds moy.	Contrib
<b>Positifs</b>		
Eaton Corp.	5,9%	0,55%
NextEra Energy	3,2%	0,49%
Quanta Services	5,4%	0,42%
<b>Négatifs</b>		
Equinix	3,0%	-0,29%
Infineon	2,5%	-0,10%
Shoals Technologies	1,0%	-0,08%

## Mouvements

### Achats

Aurubis  
Westrock  
Neoen

### Renforcements

Giant Manufact.  
BYD  
E.On

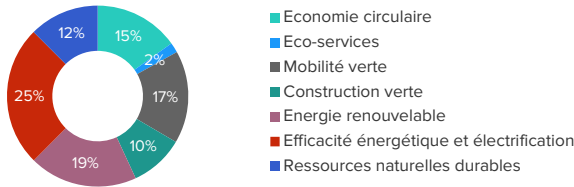
### Ventes

### Allègements

Equinix  
Shimano  
Eaton Corp



## Thématiques environnementales



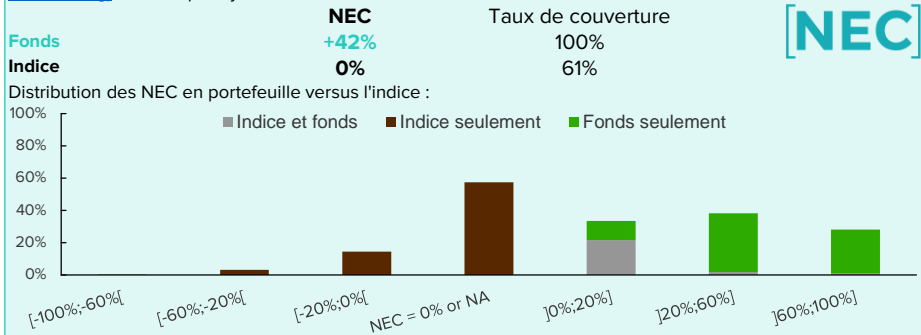
## Note ESG

	Fonds	Indice
<b>ESG*</b>	3,6/5	3,1/5
Environnement	3,9/5	3,1/5
Social	3,5/5	3,0/5
Gouvernance	3,6/5	3,3/5

## Analyse environnementale

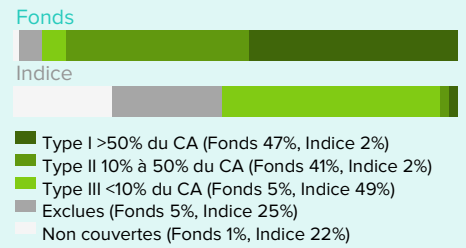
### Net Environmental Contribution (NEC)\*\*

Degré d'alignement des modèles économiques avec la transition écologique, intégrant biodiversité et climat, sur une échelle de -100%, pour éco-obstruction, à +100%, pour éco-solution, où le 0% correspond à l'impact environnemental moyen de l'économie mondiale. Les résultats sont exprimés en scores de NEC 1.0 ([nec-initiative.org](https://nec-initiative.org)) calculés par Sycomore AM sur la base de données de 2018 à 2021.



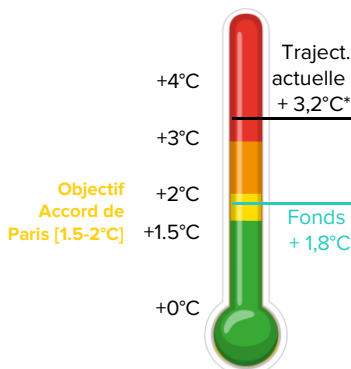
### Répartition Greenfin\*\*

Répartition des entreprises selon la part de leur chiffre d'affaires dérivée des éco-activités et des activités exclues définies par [le label Greenfin](https://www.greenfinlabel.com)



### Hausse de température – SB2A

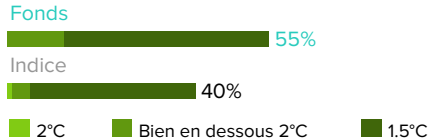
Hausse moyenne de température induite à horizon 2100 par rapport à l'ère préindustrielle, selon la méthodologie Science-Based 2°C Alignment.  
Taux de couverture : fonds 82%



\*IPCC Sixth Assessment Report «Climate Change 2022: Mitigation of Climate Change». <https://www.ipcc.ch/assessment-report/ar6/>

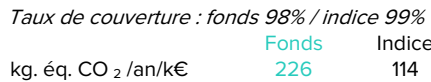
### Alignement climatique – SBTi

Part des entreprises ayant validé leurs cibles de réduction de gaz à effet de serre auprès de la Science-Based Targets initiative.



### Empreinte carbone

Emissions annuelles de gaz à effet de serre (GHG Protocol) des scopes 1, 2 et 3 amont par k€ investi\*\*\*.



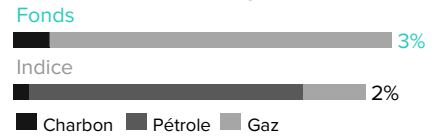
### Taxonomie européenne

Pourcentage des revenus des entreprises éligibles à la taxonomie de l'Union Européenne.  
Taux de couverture : fonds 100% / indice 77%



### Exposition fossile

Part des revenus des activités liées aux trois énergies fossiles de l'amont jusqu'au raffinage et à la production d'énergie.



### Empreinte biodiversité

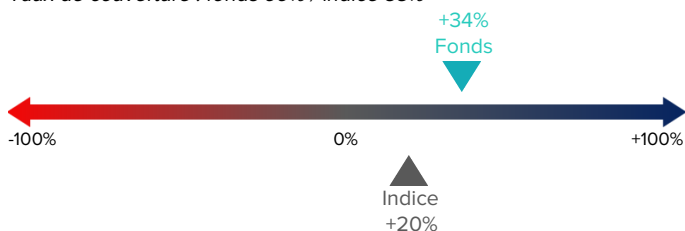
Surface artificialisée en m<sup>2</sup> MSA par k€ investi\*\*\*, mesurée par la Corporate Biodiversity Footprint. Mean Species Abundance (MSA) désigne l'abondance moyenne des espèces, qui est évaluée en comparaison de l'état originel du milieu.



## Analyse sociale et sociétale

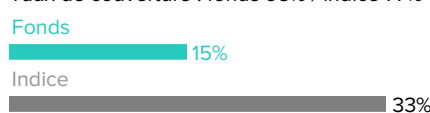
### Contribution sociétale

Contribution de l'activité économique des entreprises à la résolution des grands enjeux sociétaux, sur une échelle de -100% à +100%.  
Taux de couverture : fonds 99% / indice 53%



### Croissance des effectifs

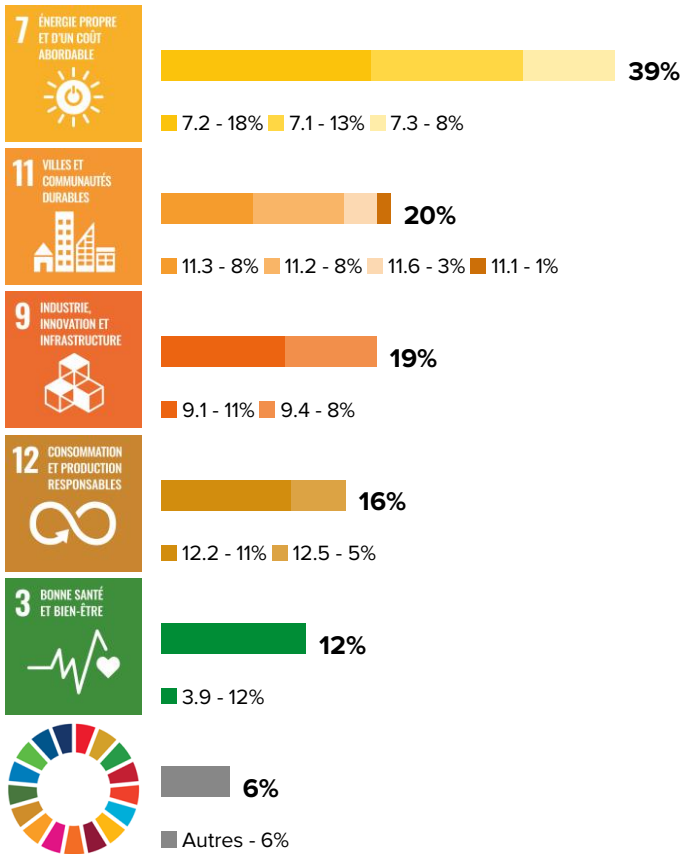
Croissance des effectifs des entreprises cumulée sur les trois derniers exercices, non retraitée des acquisitions, sauf opérations transformantes.  
Taux de couverture : fonds 95% / indice 77%



Sources : Données des entreprises, Sycomore AM, Trucost, Bloomberg, Science Based Targets, Vigeo. Les méthodologies et approches peuvent différer entre les émetteurs et les fournisseurs de données d'information extra-financière. Sycomore AM ne garantit pas l'exactitude, la complétude et l'exhaustivité des rapports extra-financiers.\*Correspondance SPICE - ESG: E=E, S=(P+S+C)/3, G est une sous-partie de I, et en représente 40%.\*\*Le fonds s'engage à surperformer son indice de référence sur ces deux indicateurs. Les autres indicateurs sont livrés à titre indicatif.\*\*\*Empreinte allouée au pro rata de la valeur d'entreprise incluant le cash.



## Exposition aux Objectifs de Développement Durable




Ce graphique représente les principales expositions aux Objectifs de Développement Durable des Nations Unies et aux 169 cibles qui les composent. L'exposition est définie ici comme l'opportunité, pour chaque entreprise, de contribuer positivement à l'atteinte des ODD, par les produits et les services qu'elles offrent. Cet exercice ne vise pas à mesurer la contribution effective des entreprises aux ODD, évaluation traitée par nos métriques de contributions sociétale (CS) et environnementale (NEC) nettes.

Pour chaque entreprise investie, les activités qu'elle exerce sont analysées afin d'identifier celles qui sont exposées aux ODD. Pour une même activité, le nombre de cibles auxquelles l'activité est exposée est compris entre 0 et 2 maximum. L'exposition de l'entreprise aux cibles d'une de ses activités est ensuite pondérée de la part du chiffre d'affaires concernée.

Pour plus de détails sur l'exposition du fonds aux ODD, consulter le rapport Investisseur Responsable annuel disponible dans notre documentation ESG.

### Absence d'exposition significative : 11%



A noter : Si l'ODD #13 n'apparaît pas de manière explicite dans cette classification, il est pourtant un des objectifs constitutifs de la stratégie d'investissement et un des enjeux systématiquement intégrés et évalués à la fois dans la sélection de titres et la comptabilité des impacts. Pour autant, dans la formulation des cibles telles que définies par l'ONU, l'ODD #13 ne peut s'appliquer à l'activité d'une entreprise.

## Dialogue, actualités et suivi ESG

### Dialogue et engagement

#### Nexans

Nous avons rencontré le CA en amont de l'AG et lui avons communiqué plusieurs axes d'amélioration dont : soumettre un Say On Climate au vote des actionnaires, expliciter comment l'objectif de 30% de cuivre recyclé en 2030 sera atteint ; fixer un nouvel objectif de diversité de genre au-delà de la cible de 25% déjà atteinte et s'assurer que la diversité de genre soit représentée dans toutes les couches hiérarchiques. Nexans travaille sur ces points pour sa prochaine feuille de route ESG.

#### Controverses ESG

#### Equinix

Hindenburg Research a annoncé une position vendeuse sur le spécialiste des centres de données Equinix, qui opère en qualité de fonds d'investissement foncier, au motif que la société avait amplifié un indicateur de rentabilité dans le but de se valoriser vis-à-vis des grands acteurs du Cloud.

#### NextEra Energy

L'entreprise a été notifiée par la « Federal Election Commission » de la clôture du dossier contre NEE, accusée d'avoir enfreint les règles de financement des campagnes électorales. Cette annonce met fin à deux ans d'incertitudes.

#### Votes

**2 / 3** assemblées générales votées au cours du mois.

Consultez nos votes détaillés dès le jour suivant la tenue de chaque assemblée générale [ICI](#).

Avertissements complémentaires : Les performances du fonds peuvent s'expliquer en partie par les indicateurs ESG des valeurs en portefeuille, sans que ceux-ci soient seuls déterminants de l'évolution de cette performance. Communication à caractère promotionnel. Cette communication n'a pas été élaborée conformément aux dispositions réglementaires visant à promouvoir l'indépendance des analyses financières. Sycomore AM n'est pas soumise à l'interdiction d'effectuer des transactions sur les instruments concernés avant la diffusion de cette communication. Avant d'investir, consultez au préalable le DIC du fonds disponible sur notre site [www.sycomore-am.com](http://www.sycomore-am.com).